

EXCEL IN BREVE



COME FILTRARE DATI SU EXCEL 365

Risparmia ore di lavoro segmentando velocemente per singolo mercato, singolo cliente, cliente + mercato e non solo

www.marcofilocamo.it

M Filocamo



Su Excel possiamo filtrare:

- > Inserendo dei **filtri in tabella**
- > Inserendo degli **slicer** (filtri dati)
- > Lavorando con le **formule**

Vediamo tutti e 3 i casi,
utilizzando una tabella chiamata TBL



1. FILTRI IN TABELLA

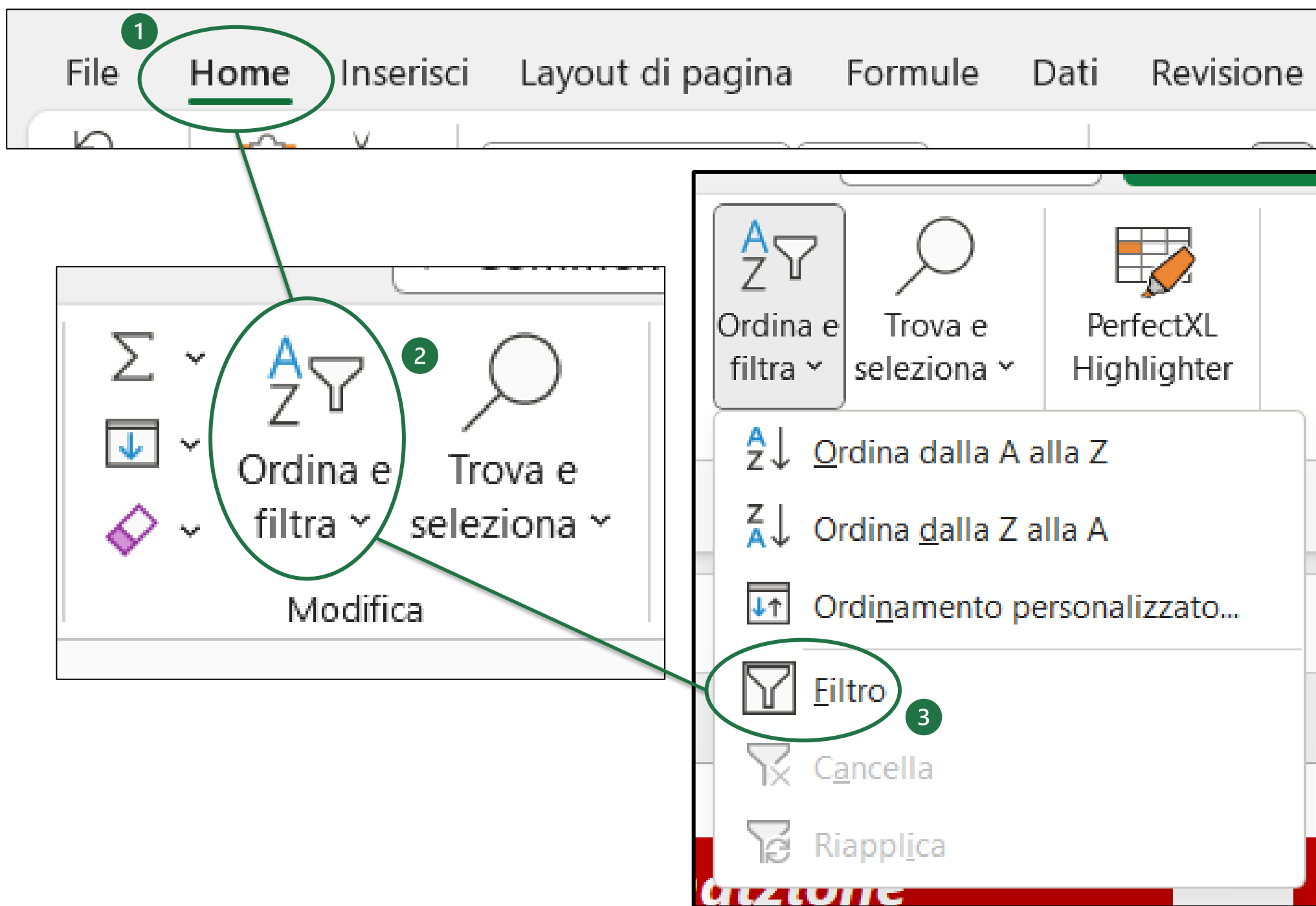
Il metodo più semplice per filtrare su Excel è selezionare un intervallo per poi cliccare **CTRL+MAIUSC+L**

CLIENTE	REGIONE	BRAND	FATTURATO
R		Bournvita	2,396,664.00 €
M		Cadbury	1,031,919.00 €
M		Alpen Gold	1,323,671.00 €
B		Barni	1,115,231.00 €
M		Cadbury	876,230.00 €
D		Alpen Gold	1,268,299.00 €
F		Cadbury	2,837,968.00 €
G		belVita	2,931,742.00 €
P		Barni	1,870,380.00 €
C		Alpen Gold	2,959,549.00 €
T		Alpen Gold	1,349,995.00 €
B		Cadbury Dairy Milk	2,797,541.00 €
R		belVita	932,614.00 €
S		Bournvita	2,554,266.00 €
B		Cadbury Dairy Milk	797,067.00 €
D		Barni	2,298,946.00 €
Gallo	Sicilia	belVita	1 677 795.00 €

1. FILTRI IN TABELLA

Lo stesso risultato si ottiene da:

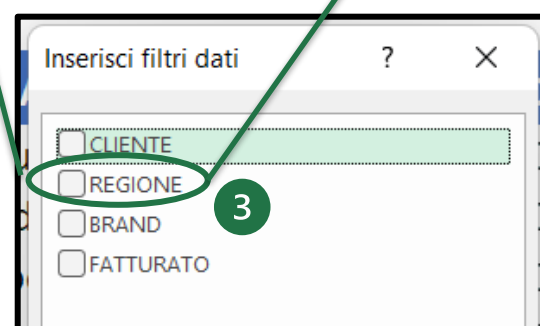
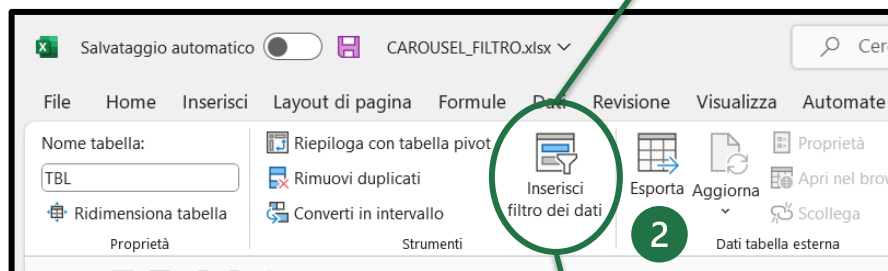
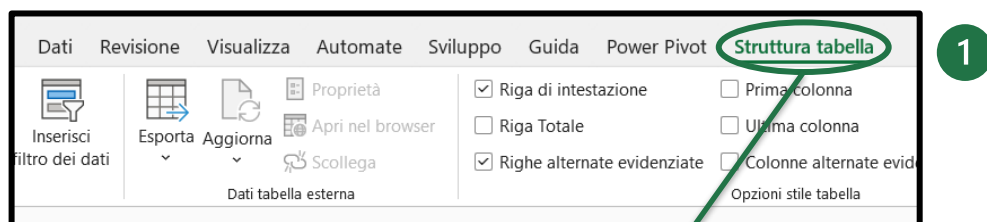
**Home > Modifica >
Ordina e filtra > Filtro**



2. SLICER

Esistono anche i **filtri dati** (o slicer), selezionabili se lavoriamo con tabelle o tabelle pivot.

Selezioniamo una **tabella** > **Struttura tabella** > La **colonna** del filtro > Inserisci **filtri dati**



4

This screenshot shows the resulting slicer for the 'REGIONE' column. The slicer is titled 'REGIONE' and contains a grid of buttons representing the regions: Abruzzo, Basilicata, Calabria, Campania, Emilia-Roma..., Friuli-Venezi..., Lazio, Liguria, Lombardia, Marche, Molise, Piemonte, Puglia, Sardegna, Sicilia, Toscana, Trentino-Alt..., and Valle d'Aosta. The 'REGIONE' title is circled in green, and a green circle with the number '4' is placed next to it.

REGIONE		
Abruzzo	Basilicata	Calabria
Campania	Emilia-Roma...	Friuli-Venezi...
Lazio	Liguria	Lombardia
Marche	Molise	Piemonte
Puglia	Sardegna	Sicilia
Toscana	Trentino-Alt...	Umbria
Valle d'Aosta		

IL DATABASE (TBL)

	A	B	C	D	E
1					
2		CLIENTE	REGIONE	BRAND	FATTURATO
3		Romano	Molise	Bournvita	2,396,664.00 €
4		Mariani	Toscana	Cadbury	1,031,919.00 €
5		Marini	Puglia	Alpen Gold	1,323,671.00 €
6		Barbieri	Piemonte	Barni	1,115,231.00 €
7		Martini	Lazio	Cadbury	876,230.00 €
8		D'Angelo	Friuli-Venezia Giulia	Alpen Gold	1,268,299.00 €
9		Ferri	Lombardia	Cadbury	2,837,968.00 €
10		Greco	Toscana	belVita	2,931,742.00 €
11		Pellegrini	Toscana	Barni	1,870,380.00 €
12		Costa	Toscana	Alpen Gold	2,959,549.00 €
13		Testa	Basilicata	Alpen Gold	1,349,995.00 €
14		Bianco	Trentino-Alto Adige	Cadbury Dairy Milk	2,797,541.00 €
15		Rizzi	Puglia	belVita	932,614.00 €
16		Serra	Calabria	Bournvita	2,554,266.00 €
17		Bianchi	Calabria	Cadbury Dairy Milk	797,067.00 €
18		D'Angelo	Molise	Barni	2,298,946.00 €
19		Gallo	Sicilia	belVita	1.677.795.00 €

*Quali sono i nostri
clienti in una certa
regione?*



HOW-TO

COME SI FILTRA CON UN SOLO PARAMETRO SU EXCEL



FILTRO

La funzione primaria per filtrare con Excel 365

¹
² ³
=FILTRO(matrice;includi;se_vuoto)

1: Intervallo di partenza

2: Criteri per il filtro

3: Valore da inserire se non ci sono risultati

SOLUZIONE

G10 \times \checkmark fx =FILTRO(TBL;TBL[REGIONE]=H5;"")

Filtrare intera tabella con 1 condizione
Ottieni i clienti che appartengono a una certa regione

Sicilia

=FILTRO(TBL;TBL[REGIONE]=H5;"")

CLIENTE	REGIONE	BRAND	FATTURATO
Gallo	Sicilia	belVita	1,677,795.00
Ferrari	Sicilia	Bournvita	3,098,291.00
Longo	Sicilia	Cadbury Dairy Milk	1,476,265.00
Galli	Sicilia	belVita	1,723,343.00
Barbieri	Sicilia	Cadbury Dairy Milk	2,761,571.00
Russo	Sicilia	5 Star	3,295,971.00
Longo	Sicilia	Cadbury	3,318,558.00
Colombo	Sicilia	Cadbury	2,735,020.00
Marino	Sicilia	belVita	1,916,073.00
Farina	Sicilia	Cadbury	2 501 242 00

DB LIST (+)

Pronto Accessibilità: verifica

= FILTRO(TBL;
TBL[REGIONE]=H5;"")

Restituisce le righe della tabella (TBL) quando nella colonna REGIONE è presente il valore H5.

Se non ci sono risultati, inserisce il valore vuoto ("").

*Okay, ma volemmo
vedere i clienti di una
regione che hanno
comprato un certo
brand?*



COME SI FILTRA CON DUE PARAMETRI (ENTRAMBI VERI)



SOLUZIONE

L10 *fx* =FILTRO(TBL;
(TBL[REGIONE]=M5)*(TBL[BRAND]=N5);
"")

L M N O

1

2 **Filtrare intera tabella con 2 condizioni (vere)**

3 *Otteni i clienti di una regione che acquistano un certo brand*

4

5 Sicilia Cadbury Dairy Milk

6

7 =FILTRO(TBL;(TBL[REGIONE]=M5)*(TBL[BRAND]=N5);"")

8

CLIENTE	REGIONE	BRAND	FATTURATO
Longo	Sicilia	Cadbury Dairy Milk	1,476,265.00 €
Barbieri	Sicilia	Cadbury Dairy Milk	2,761,571.00 €
Costa	Sicilia	Cadbury Dairy Milk	2,413,233.00 €
Martini	Sicilia	Cadbury Dairy Milk	2,878,132.00 €
Ferrari	Sicilia	Cadbury Dairy Milk	3,152,419.00 €
Bernardi	Sicilia	Cadbury Dairy Milk	1,773,263.00 €

16

DB LIST +

Pronto Accessibilità: verifica

```
=FILTRO(TBL;  
(TBL[REGIONE]=M5)*  
(TBL[BRAND]=N5);  
""))
```

Restituisce le righe della tabella (TBL) quando nella colonna REGIONE è presente il valore H5 e nella colonna BRAND è presente il valore N5.

Se non ci sono risultati, inserisce il valore vuoto ("").

Come mai c'è l'asterisco (*) ?

**Quando inseriamo `TBL[REGIONE]=M5`,
il risultato che Excel restituisce, per ogni riga,
sarà **VERO** o **FALSO**.**

Lo stesso vale per la condizione `TBL[BRAND]=N5`.

Excel moltiplica tutti i **VERO della prima condizione
per i **VERO** della seconda condizione, grazie all'asterisco *.**

VERO*VERO = VERO mentre tutti gli altri casi = **FALSO**.

E se volessimo invece vedere i clienti che o sono di una certa regione o hanno comprato un certo brand?



**COME SI FILTRA CON
UNA CONDIZIONE O
(ALMENO UNA
CONDIZIONE DEVE
ESSERE VERA)**




```
=FILTRO(TBL;  
(TBL[REGIONE]=R5)+  
(TBL[BRAND]=S5);  
""))
```

Restituisce le righe della tabella (TBL) quando nella colonna REGIONE è presente R5 o nella colonna BRAND è presente S5. Basta che una sola condizione sia vera.

Se non ci sono risultati, inserisce il valore vuoto ("").

Come mai c'è il più (+) ?

Anche stavolta, quando inseriamo `TBL[REGIONE]=M5`,
il risultato che Excel restituisce, per ogni riga,
sarà **VERO** o **FALSO**.

Lo stesso vale per la condizione `TBL[BRAND]=N5`.

Excel somma tutti i **VERO** e i **FALSO** grazie al **+**.

VERO + VERO, VERO + FALSO, FALSO + VERO = VERO
FALSO + FALSO = FALSO (unico caso non incluso)

*Quali sono i nostri
clienti sopra un certo
valore di fatturato?*



HOW-TO

COME SI FILTRA CON UNA CONDIZIONE MAGGIORE / MINORE SU EXCEL



SOLUZIONE

V10 \times \checkmark f_x =FILTRO(TBL;TBL[FATTURATO]>=Y5;"")

U	V	W	X	Y
1				
2	Filtrare intera tabella con un intervallo > o <			
3	Ottieni i clienti con un fatturato per brand almeno pari a X			
4				
5				850,000.00 €
6				
7	=FILTRO(TBL;TBL[FATTURATO]>=Y5;"")			
8				
9	CLIENTE	REGIONE	BRAND	FATTURATO
10	Romano	Molise	Bournvita	2,396,664.00 €
11	Mariani	Toscana	Cadbury	1,031,919.00 €
12	Marini	Puglia	Alpen Gold	1,323,671.00 €
13	Barbieri	Piemonte	Barni	1,115,231.00 €
14	Martini	Lazio	Cadbury	876,230.00 €
15	D'Angelo	Friuli-Venezia Giulia	Alpen Gold	1,268,299.00 €
16	Ferri	Lombardia	Cadbury	2,837,968.00 €
17	Greco	Toscana	belVita	2,931,742.00 €
18	Pellegrini	Toscana	Barni	1,870,380.00 €
19	Costa	Toscana	Alpen Gold	2.959.549.00 €

DB LIST (+)

Pronto Accessibilità: verifica

= FILTRO(TBL;

TBL[FATTURATO] >= Y5;
"")

Restituisce le righe della tabella (TBL) quando il valore della colonna FATTURATO è uguale o superiore al valore in Y5.

Se non ci sono risultati, inserisce il valore vuoto ("").

*Va bene il dettaglio,
ma se volessimo
sapere solamente il
nome del cliente
anziché restituire
l'intera tabella?*



**COME SI
RESTITUISCONO SOLO
ALCUNE COLONNE
LAVORANDO
CON I FILTRI**




```
=FILTRO(TBL[CLIENTE];  
TBL[FATTURATO] >= AD5;  
"" )
```

Restituisce unicamente la colonna CLIENTE della tabella TBL quando il valore della colonna FATTURATO è uguale o superiore al valore in AD5.

Se non ci sono risultati, inserisce il valore vuoto ("").

RECAP

RIVEDIAMO VELOCEMENTE I MODI PIÙ DIFFUSI PER FILTRARE SU EXCEL

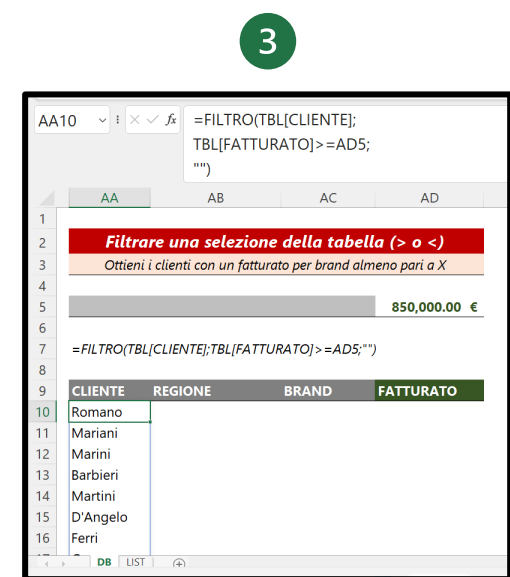
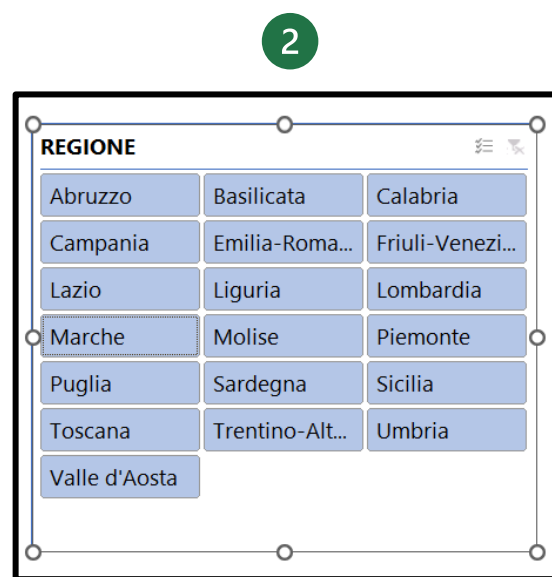
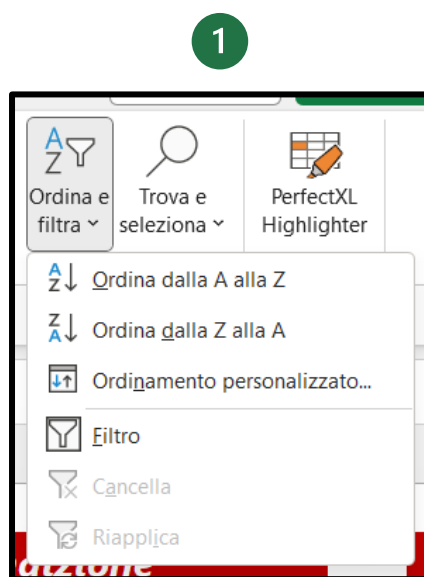


Come abbiamo visto, possiamo:

1. Inserire dei **filtri in tabella**

2. Inserire degli **slicer** (filtri dati)

3. Lavorare con la funzione **FILTRO**



I **filtri in tabella** sono la versione più **semplice**, ottima per revisioni veloci.

Gli **slicer** sono ottimi per creare **dashboard dinamiche** da pivot.

FILTRO è una funzione flessibile e potente, tuttavia **non è compatibile** con tutte le versioni di Excel quindi **attenzione** nel caso tu la voglia utilizzare!

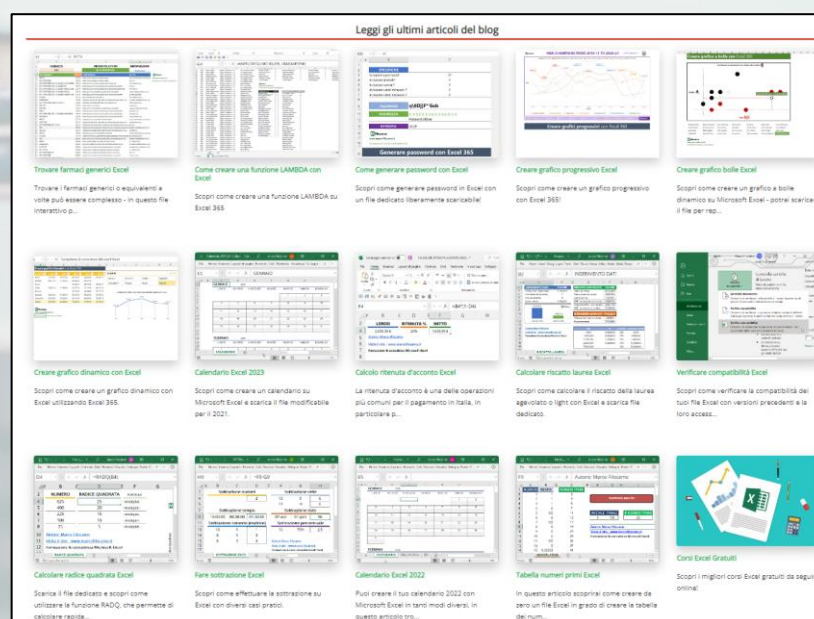
EXCEL IN BREVE

TI È PIACIUTA LA GUIDA?

SEGUIMI PER VELOCIZZARE IL TUO LAVORO CON EXCEL!

Scopri di più (150+ guide gratuite) sul sito

www.marcofilocamo.it



M Filocamo

